

Projekte

Ein wesentliches Ziel des Unterrichts ist es, die Schülerinnen und Schüler durch reale Projekte mit den verschiedensten Aufgaben eines Gestalters vertraut zu machen. Dazu werden z. B. Aufträge wie Logogestaltung, Entwicklung von Gestaltungsentwürfen für Fassaden oder Räume angenommen und die Ergebnisse den Auftraggebern präsentiert.



Alljährliches Highlight ist die **Ausstellung künstlerischer Arbeiten der Klassen 12** in der Galerie und den Keller gewölben des Unteren Hardthofs zu einem von den Schülerinnen und Schülern selbst festgelegten Thema.



In der Klasse 11 und in der Klasse 12 findet eine **mehrtägige Studienfahrt** statt. Auf diesen Fahrten werden kunsthistorisch bedeutende Orte besucht, es wird aber auch in praktischen Handlungsfeldern gearbeitet wie Malerei, Aktionskunst oder in plastischem Gestalten.



Diverse Auszeichnungen wurden der Schule für hervorragende Projektarbeit in der Fachoberschule Gestaltung verliehen. Für das Unterrichtsprojekt zur Neugestaltung des Eingangsbereichs des Seniorenzentrums in Lich wurde dem betreuenden Lehrerteam der „Deutsche Lehrpreis – Unterricht Innovativ“ in Berlin verliehen. 2013 wurde das Ausstellungsprojekt von der Barbara und Reinhard Bretzel-Stiftung für besonders förderungswürdig befunden.



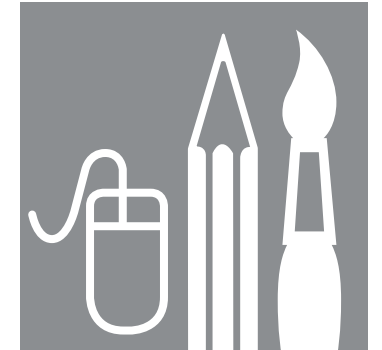
Anmeldung bis zum 31. März für das darauffolgende Schuljahr. Anmeldeformulare (mit Angabe aller erforderlichen Bewerbungsunterlagen) finden Sie im Downloadbereich unter wbs-giessen.de.



wbs

Willy-Brandt-Schule
Berufliche Schule des Landkreises Gießen
Carl-Franz-Straße 14 ■ 35392 Gießen
Telefon 0641 2646 ■ Telefax 0641 201960

wbs



FACHOBERSCHULE
Gestaltung

WILLY-BRANDT-SCHULE
Gießen

WIR FREUEN UNS AUF SIE!

wbs-giessen.de

Sie sind kreativ und interessieren sich für die verschiedensten Bereiche der Gestaltung?
 Sie verfügen über einen Mittleren Abschluss und möchten sich für die Aufnahme eines Studiums qualifizieren?
 Dann könnte die Fachoberschule Gestaltung der Bildungsgang Ihrer Wahl sein.

Aufnahmevoraussetzungen FOS Organisationsform A (2jährig)

- Mittlerer Bildungsabschluss mit mindestens befriedigenden Leistungen in zwei der Fächer Deutsch, Mathematik und Englisch, wobei in keinem der genannten Fächer die Leistungen schlechter als ausreichend sein dürfen oder das Zeugnis der Versetzung in die Einführungsphase einer öffentlich oder staatlich anerkannten gymnasialen Oberstufe.
- Eignungsfeststellung der abgebenden Schule.
- Bescheinigung über die Berufsberatung durch die Agentur für Arbeit oder Schullaufbahnberatung durch die abgebende Schule.
- Eine Erklärung darüber, ob und wann eine Fachoberschule bereits besucht wurde.
- Die erfolgreiche Absolvierung eines fachpraktischen Eignungstests.



Aufnahmevoraussetzungen FOS Organisationsform B (1jährig)

- Den Nachweis des Mittleren Bildungsabschlusses (siehe Form A)
- Die Abschlussprüfung in einem einschlägigen anerkannten Ausbildungsberuf.
- Nicht hinreichende Noten im Zeugnis, das den Mittleren Bildungsabschluss bescheinigt, können durch ein Abschlusszeugnis der Berufsschule mit einem Notendurchschnitt von mindestens 3,0 oder durch eine staatliche Prüfung eines einschlägigen, mindestens zweijährigen Ausbildungsberufs mit einem Notendurchschnitt von mindestens 3,0 ersetzt werden.
- Die erfolgreiche Absolvierung eines fachpraktischen Eignungstests.

Rahmenstundentafel der FOS (Wochenstunden)

Allgemeinbildender Unterricht	Form A Klasse 11	Form A / B Klasse 12
Deutsch	2 Stunden	4 Stunden
Englisch	2 Stunden	4 Stunden
Mathematik	2 Stunden	4 Stunden
Naturwissenschaften	–	2 Stunden
Politik und Wirtschaft	1 Stunde	2 Stunden
Religion / Ethik	–	2 Stunden
Sport	–	1 Stunde
Berufsfeldspezifischer Unterricht		
Schwerpunktfach	4 Stunden	9 Stunden
Wahlpflicht	1 Stunde	3 Stunden
Fachpraktische Ausbildung*	24 Stunden	–

*in Form eines einschlägigen Praktikums in geeigneten Betrieben als Jahrespraktikum



Inhalte des Fachrichtungs- und des Schwerpunktunterrichts (Pflicht- und Wahlpflichtunterricht)

Form A – Klasse 11

- 11.1 Gestaltungsgrundlagen
- 11.2 Gestaltungstechniken
- 11.3 Visuelle Kommunikation I
- 11.4 Gestaltungstechniken II
- 11.5 Visuelle Kommunikation II

Form A / B – Klasse 12

- 12.1 Freie zweidimensionale Gestaltung I
- 12.2 Freie dreidimensionale Gestaltung I
- 12.3 Gestaltung von Lebensräumen
- 12.4 Betrachtung und Beurteilung von Kunstwerken
- 12.5 Angewandte zwei- und dreidimensionale Gestaltung
- 12.6 Fachrichtungsbezogenes Englisch
- 12.7 Fachrichtungsbezogenes Deutsch
- 12.8 Fachrichtungsbezogene Mathematik
- 12.9 Konstruktives Zeichnen I
- 12.10 Freie zweidimensionale Gestaltung II
- 12.11 Angewandte zweidimensionale Gestaltung II
- 12.12 Konstruktives Zeichnen II
- 12.13 Freie dreidimensionale Gestaltung II
- 12.14 Angewandte dreidimensionale Gestaltung II

